
Rozsdamentes acél
kuplungok, kötőidomok
és peremek



4.000 - 4.010

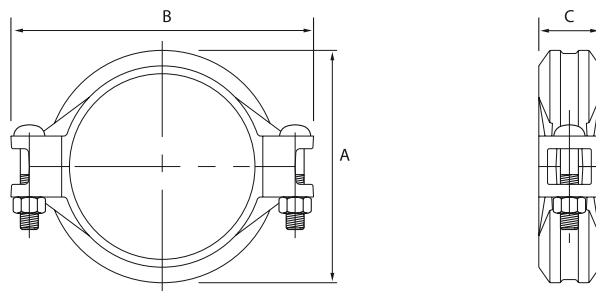
Rozsdamentes acél kuplungok, kötőidomok és peremek, merev csatlakozás



MODELL 472



ACS ARPA



TFS&BP cikkszám	Névleges átmérő mm coll	Cső külső átmérője (OD) mm	Max. üzemi nyomás † bar psi	Max. végterhelés † kN	Cső vég távolság ‡ mm	Kuplung méretek			Csatlakozócsavarok		Hozzávetőleges súly kg
						A mm	B mm	C mm	Mennyiség	méret mm	
472MD00424	32 1 1/4	42,4	41,4 600	5,78	0-1,5	70	111	46	2	M10 x 57	0,5
472MD00484	40 1 1/2	48,3	41,4 600	7,58	0-2,0	76	117	46	2	M10 x 57	0,5
472MD00604	50 2	60,3	41,4 600	11,82	0-3,3	87	130	48	2	M10 x 57	0,7
472MD00734	65 2 1/2	73,0	41,4 600	17,34	0-3,3	99	143	48	2	M10 x 57	1,1
472MD00764	65 2 1/2	76,1	41,4 600	18,88	0-3,3	106	145	48	2	M10 x 57	1,2
472MD00894	80 3	88,9	41,4 600	25,68	0-3,3	118	159	48	2	M12 x 76	1,2
472MD01144	100 4	114,3	41,4 600	42,46	0-4,8	148	191	50	2	M12 x 76	1,6
472MD01394	125 5	139,7	41,4 600	63,42	0-4,8	178	247	52	2	M16 x 83	3,4
472MD01414	125 5	141,3	41,4 600	64,88	0-4,8	180	247	52	2	M16 x 83	3,4
472MD01684	150 6	168,3	41,4 600	92,00	0-4,8	206	268	54	2	M16 x 83	3,4
472MD02194	200 8	219,1	41,4 600	155,94	0-4,8	268	344	67	2	M20 x 121	8,2
472MD02734	250 10	273,0	41,4 600	242,24	0-3,3	326	417	67	2	M24 x 165	11,2
472MD03244	300 12	323,9	41,4 600	388,76	0-3,3	391	479	67	2	M24 x 165	19,1

Megjegyzés: A modell 472 rozsdamentes acél, nagy nyomású, merev csatlakozás nem kompenzálja a csőrendszer hőmérsékletváltozása következtében fellépő tágulást és/vagy zsugorodást.

Általános megjegyzések: További információ adatlapjainkban található, illetve külön kérésre elérhető. A tervező felelőssége, hogy a megfelelő terméket válassza ki és meggyőződjön róla, hogy a nyomás értékek és a műszaki adatok megfelelőek az adott alkalmazásra. Mindig olvassák el és tartsák be a szerelési útmutatókban leírtakat. Soha ne távolítsák el a rendszer részeit, ne javítsák vagy módosítsák a csővezetékét, mielőtt nyomásmentesítenék és leürítenék a rendszert. Az adott alkalmazási területre szükséges anyag és tömítésválasztás ellenőrizendő a tömítésajánlási lista alapján (7. fejezet).

†: A max. üzemi nyomás és a végterhelés standard súlyú acél csővekre vonatkozik. Mindezek különbözhetnek az anyag és/vagy a falvastagság függvényében. Tűzvédelmi anyagok listájával és a jóváhagyott nyomásértékekkel, valamint további részletekkel kapcsolatosan keresse irodánkat.

‡: Maximum csővég elválasztási tartomány vágott hornyolású standard súlyú cső esetén érvényes. Görgős hornyolás esetén az érték fele alkalmazandó.

Anyagspecifikáció

Ház:

ASTM A-743/A-743M - Szabvány specifikáció általános alkalmazásra kerülő vas-króm, vas-króm-nikkel, rozsdamentes ötvözet öntvényekre

CF-8M osztály: Szakitószilárdság,

minimum 485 MPa (70 000 psi)

Folyási határ, minimum 205 MPa (30 000 psi)

Nyúlás 50 mm-en (2"), minimum 30%

Csavar / anya:

A rozsdamentes acél csavarok

metrikus, az ASTM A-193M 138M

szabvány 2. osztály, 316. típus,

B8M osztályú kialakításúak, a 2.

osztályú rozsdamentes acél anyák

nehéz, hatlapfejű anyák, amelyek

megfelelnek az A-194M 8M ASTM

szabványnak, 316. típus, 8M osztály.

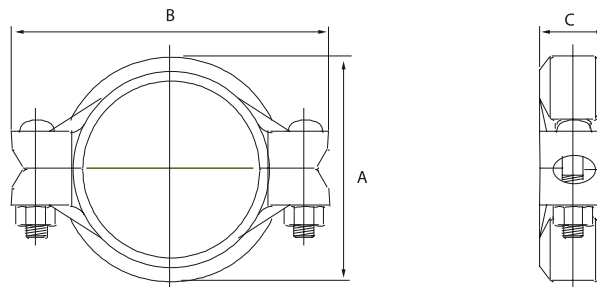
Rozsdamentes acél kuplungok, kötőidomok és peremek, rugalmas csatlakozás



MODELL 405



ACS WRAS ARPA



TFS&BP cikkszám	Névleges átmérő	Cső külső átmérője (OD)	Max. üzemi nyomás †	Max. végterhelés †	Cső vég távolság ‡	Elhajlás Csatlakozásonként	Cső	Kuplung méretek			Csatlakozócsavarok		Hozzávetőleges súly
	mm coll	mm	bar psi	kN	mm	fok	mm/m	A	B	C	Mennyiség	méret	kg
405MD00344	25 1	33,7	34,5 500	3,02	0-3,3	5°26'	95,1	56	97	46	2	M10 x 57	0,6
405MD00424	32 1 1/4	42,4	34,5 500	4,88	0-3,3	4°19'	75,0	65	106	46	2	M10 x 57	0,7
405MD00484	40 1 1/2	48,3	34,5 500	6,30	0-3,3	3°46'	65,8	70	113	46	2	M10 x 57	0,7
405MD00604	50 2	60,3	34,5 500	9,85	0-3,3	3°01'	52,5	83	124	48	2	M10 x 57	0,8
405MD00734	65 2 1/2	73,0	34,5 500	14,43	0-3,3	2°29'	43,3	94	140	48	2	M10 x 57	0,9
405MD00764	65 2 1/2	76,1	34,5 500	15,71	0-3,3	2°23'	41,7	102	146	48	2	M12 x 76	1,4
405MD00894	80 3	88,9	34,5 500	21,38	0-3,3	2°03'	35,8	111	165	48	2	M12 x 76	1,4
405MD01144	100 4	114,3	20,7 300	21,21	0-6,4	3°11'	55,8	145	197	52	2	M12 x 76	1,8
405MD01394	125 5	139,7	20,7 300	31,67	0-6,4	2°36'	45,5	173	248	52	2	M16 x 83	3,3
405MD01414	125 5	141,3	20,7 300	32,42	0-6,4	2°35'	45,0	175	248	52	2	M16 x 83	3,2
405MD01684	150 6	168,3	20,7 300	45,98	0-6,4	2°10'	37,5	202	271	52	2	M16 x 83	3,2
405MD02194	200 8	219,1	20,7 300	77,92	0-6,4	1°40'	29,2	259	344	64	2	M20 x 121	6,6

Általános megjegyzések: További információ adatlapjainkban található, illetve külön kérésre elérhető. A tervező felelőssége, hogy a megfelelő terméket válassza ki és meggyőződjön róla, hogy a nyomás értékek és a műszaki adatok megfelelőek az adott alkalmazásra. Mindig olvassák el és tartsák be a szerelési útmutatókban leírtakat. Soha ne távolítsák el a rendszer részeit, ne javítsák vagy módosítsák a csövezeteket, mielőtt nyomásmentesítenék és leürítenék a rendszert. Az adott alkalmazási területhez szükséges anyag és tömítésválasztás ellenőrizendő a tömítésajánlási lista alapján (7. fejezet).

†: A max. üzemi nyomás és a végterhelés standard súlyú acél csövekre vonatkozik. Mindezek különbözhetnek az anyag és/vagy a falvastagság függvényében. Tűzvédelmi anyagok listájával és a jóváhagyott nyomásértékekkel, valamint további részletekkel kapcsolatosan keresse irodánkat.

‡: Maximum csővég elválasztási tartomány vágott hornyolású standard súlyú cső esetén érvényes. Görgős hornyolás esetén az érték fele alkalmazandó.

Anyagspecifikáció

Ház:
ASTM A-743/A-743M - Szabvány specifikáció általános alkalmazásra kerülő vas-króm, vas-króm-nikkel, rozsdamentes ötvözet öntvényekre
CF-8M osztály: Szakítószilárdság,

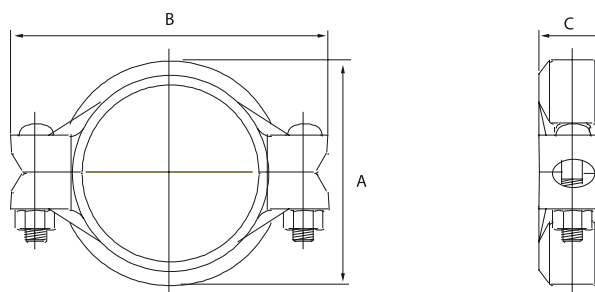
minimum 485 MPa (70 000 psi)
Folyási határ, minimum 205 MPa (30 000 psi)
Nyúlás 50 mm-en (2"), minimum 30%
Csavar / anya:
A rozsdamentes acél csavarok metrikus, az ASTM A-193M 138M

szabvány 2. osztály, 316. típus, B8M osztályú kialakításúak, a 2. osztályú rozsdamentes acél anyag nehéz, hatlapfejű anyák, amelyek megfelelnek az A-194M 8M ASTM szabványnak, 316. típus, 8M osztály.

Rozsdamentes acél kuplungok, kötőidomok és peremek, Rilsan bevonatú rugalmas csatlakozás



MODELL 705R



TFS&BP cikkszám	Névleges átmérő	Cső külső átmérője (OD)	Max. üzemi nyomás †	Max. végterhelés †	Cső vég távolság ‡	Elhajlás Csatlakozásonként	Cső	Kuplung méretek			Csatlakozócsavarok Mennyiség	Hozzávetőleges súly	
	coll							mm	psi	kN			mm
705MES042R	32 1 1/4	42,4	16,0 230	2,21	0-3,3	4°19'	75,0	65	106	46	2	M10x60	0,7
705MES048R	40 1 1/2	48,3	16,0 230	2,90	0-3,3	3°46'	65,8	70	113	46	2	M10x60	0,7
705MES060R	50 2	60,3	16,0 230	4,53	0-3,3	3°01'	52,5	83	124	48	2	M10x60	0,8
705MES076R	65 2 1/2	76,1	16,0 230	7,23	0-3,3	2°23'	41,7	102	146	48	2	M12x80	1,4
705MES089R	80 3	88,9	16,0 230	9,84	0-3,3	2°03'	35,8	111	165	48	2	M12x80	1,4
705MES114R	100 4	114,3	16,0 230	16,27	0-6,4	3°11'	55,8	145	197	52	2	M12x80	1,8
705MES139R	125 5	139,7	16,0 230	24,31	0-6,4	2°36'	45,0	173	248	52	2	M16x90	3,3
705MES141R	125 5	141,3	16,0 230	24,87	0-6,4	2°35'	45,0	175	248	52	2	M16x90	3,2
705MES165R	150 6	165,1	16,0 230	33,95	0-6,4	2°12'	38,3	197	272	52	2	M16x90	3,2
705MES168R	150 6	168,3	16,0 230	35,27	0-6,4	2°10'	37,5	202	272	52	2	M16x90	3,2
705MES219R	200 8	219,1	16,0 230	59,78	0-6,4	1°40'	29,2	259	344	64	2	M20x120	6,6

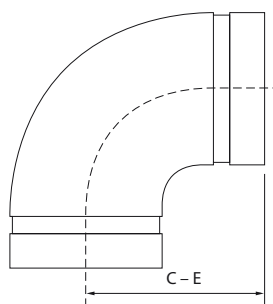
Megjegyzés: Szabványos rozsdamentes acél 316 csavarok, anyák és alátétek.
Mindig használjon alátétet a modell 705R rilsan bevonatú csatlakozóval.
A Rilsan bevonat miatt az FM/UL/VDS/LPC jóváhagyások nem érvényesek.

Általános megjegyzések: További információ adatlapjainkban található, illetve külön kérésre elérhető. A tervező felelőssége, hogy a megfelelő terméket válassza ki és meggyőződjön róla, hogy a nyomás értékek és a műszaki adatok megfelelőek az adott alkalmazásra. Mindig olvassák el és tartsák be a szerelési útmutatókban leírtakat. Soha ne távolítsák el a rendszer részeit, ne javítsák vagy módosítsák a csővezeték, mielőtt nyomásmentesítenék és leürítenék a rendszert. Az adott alkalmazási területhez szükséges anyag és tömítésválasztás ellenőrizendő a tömítésajánlási lista alapján (7. fejezet).

†: A max. üzemi nyomás és a végterhelés standard súlyú acél csövekre vonatkozik. Mindezek különbözhetnek az anyag és/vagy a falvastagság függvényében. Tűzvédelmi anyagok listájával és a jóváhagyott nyomásértékekkel, valamint további részletekkel kapcsolatosan keresse irodánkat.

‡: Maximum csővég elválasztási tartomány vágott hornyolású standard súlyú cső esetén érvényes. Görgős hornyolás esetén az érték fele alkalmazandó.

Rozsdamentes acél kuplungok, kötőidomok és peremek, 90°-os könyök (előregyártott)

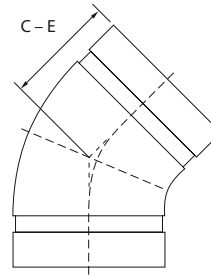


TFS&BP cikkszám	Névleges méret		Cső külső átmérője (OD)	Max. üzemi nyomás		C – E	Hozzávetőleges súly
	mm	coll		bar	psi		
410H000344	25	1	33,7	16,0	230	73	0,5
410H000424	32	1 1/4	42,4	16,0	230	83	0,5
410H000484	40	1 1/2	48,3	16,0	230	92	0,5
410H000604	50	2	60,3	16,0	230	111	0,9
410H000764	65	2 1/2	76,1	16,0	230	130	1,4
410H000894	80	3	88,9	16,0	230	149	2,0
410H001144	100	4	114,3	16,0	230	187	3,9
410H001394	125	5	139,7	16,0	230	225	6,1
410H001684	150	6	168,3	16,0	230	263	8,4
410H002194	200	8	219,1	16,0	230	345	16,6
410H002734	250	10	273,0	16,0	230	421	27,2
410H003244	300	12	323	16,0	230	437	30,4

Általános megjegyzések: További információ adatlapjainkban található, illetve külön kérésre elérhető. A tervező felelőssége, hogy a megfelelő terméket válassza ki és meggyőződjön róla, hogy a nyomás értékek és a műszaki adatok megfelelőek az adott alkalmazásra. Mindig olvassák el és tartsák be a szerelési útmutatókban leírtakat. Soha ne távolítsák el a rendszer részeit, ne javítsák vagy módosítsák a csővezeték, mielőtt nyomásmentesítenék és leürítenék a rendszert. Az adott alkalmazási területre szükséges anyag és tömítésválasztás ellenőrizendő a tömítésajánlási lista alapján (7. fejezet).

A szabványos rozsdamentes acél kötőidomok horonyterületén a csővezeték falvastagsága 1- 4"-nál 2,0 mm, 5-8"-nál 3,0 mm, 10-12"-nál 4,0 mm.

Rozsdamentes acél kuplungok, kötőidomok és peremek, 45°-os könyök (előregyártott)

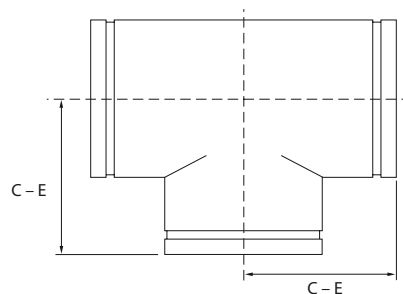


TFS&BP cikkszám	Névleges méret		Cső külső átmérője (OD) mm	Max. üzemi nyomás		C – E mm	Hozzávetőleges súly kg
	mm	coll		bar	psi		
401H000344	25	1	33,7	16,0	230	50	0,5
401H000424	32	1 1/4	42,4	16,0	230	54	0,5
401H000484	40	1 1/2	48,3	16,0	230	58	0,5
401H000604	50	2	60,3	16,0	230	65	0,9
401H000764	65	2 1/2	76,1	16,0	230	73	1,4
401H000894	80	3	88,9	16,0	230	80	2,0
401H001144	100	4	114,3	16,0	230	95	3,9
401H001394	125	5	139,7	16,0	230	110	6,1
401H001684	150	6	168,3	16,0	230	125	8,4
401H002194	200	8	219,1	16,0	230	160	16,6
401H002734	250	10	273,0	16,0	230	190	27,2
401H003244	300	12	323,9	16,0	230	220	30,4

Általános megjegyzések: További információ adatlapjainkban található, illetve külön kérésre elérhető. A tervező felelőssége, hogy a megfelelő terméket válassza ki és meggyőződjön róla, hogy a nyomás értékek és a műszaki adatok megfelelőek az adott alkalmazásra. Mindig olvassák el és tartsák be a szerelési útmutatókban leírtakat. Soha ne távolítsák el a rendszer részeit, ne javítsák vagy módosítsák a csővezeték, mielőtt nyomásmentesítenék és leürítenék a rendszert. Az adott alkalmazási területhez szükséges anyag és tömítésválasztás ellenőrizendő a tömítésajánlási lista alapján (7. fejezet).

A szabványos rozsdamentes acél kötőidomok horonyterületén a csővezeték falvastagsága 1- 4" átmérőnél 2,0 mm, 5-8"-nál 3,0 mm, 10-12"-nál 4,0 mm.

Rozsdamentes acél kuplungok, kötőidomok és peremek, egál T-idom (előregyártott)



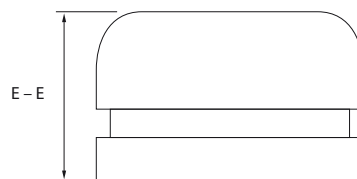
MODELL 419

TFS&BP cikkszám	Névleges méret		Cső külső átmérője (OD)	Max. üzemi nyomás		C - E	Hozzávetőleges súly
	mm	coll		bar	psi		
419H000344	25	1	33,7	16,0	230	73	0,5
419H000424	32	1 1/4	42,4	16,0	230	60	0,5
419H000484	40	1 1/2	48,3	16,0	230	62	0,5
419H000604	50	2	60,3	16,0	230	68	0,9
419H000764	65	2 1/2	76,1	16,0	230	76	1,4
419H000894	80	3	88,9	16,0	230	86	2,0
419H001144	100	4	114,3	16,0	230	105	3,9
419H001394	125	5	139,7	16,0	230	160	6,1
419H001684	150	6	168,3	16,0	230	178	8,4
419H002194	200	8	219,1	16,0	230	218	16,6
419H002734	250	10	273,0	16,0	230	256	27,2
419H003244	300	12	323,9	16,0	230	294	30,4

Általános megjegyzések: További információ adatlapjainkban található, illetve külön kérésre elérhető. A tervező felelőssége, hogy a megfelelő terméket válassza ki és meggyőződjön róla, hogy a nyomás értékek és a műszaki adatok megfelelőek az adott alkalmazásra. Mindig olvassák el és tartsák be a szerelési útmutatókban leírtakat. Soha ne távolítsák el a rendszer részeit, ne javítsák vagy módosítsák a csővezeték, mielőtt nyomásmentesítenék és leürítenék a rendszert. Az adott alkalmazási területhez szükséges anyag és tömítésválasztás ellenőrizendő a tömítésajánlási lista alapján (7. fejezet).

A szabványos rozsdamentes acél kötőidomok horonyterületén a csővezeték falvastagsága 1- 4"-nál 2,0 mm, 5-8"-nál 3,0 mm, 10-12"-nál 4,0 mm.

Rozsdamentes acél kuplungok, kötőidomok és peremek, végelező (előregyártott)



MODELL 460

TFS&BP cikkszám	Névleges méret		Cső külső átmérője (OD) mm	Max. üzemi nyomás		E - E mm	Hozzávetőleges súly kg
	mm	coll		bar	psi		
460H000344	25		33,7	16,0		58	0,5
	1			230			
460H000424	32		42,4	16,0		58	0,5
	1 1/4			230			
460H000484	40		48,3	16,0		58	0,5
	1 1/2			230			
460H000604	50		60,3	16,0		58	0,9
	2			230			
460H000764	65		76,1	16,0		60	1,4
	2 1/2			230			
460H000894	80		88,9	16,0		60	2,0
	3			230			
460H001144	100		114,3	16,0		60	3,9
	4			230			
460H001394	125		139,7	16,0		60	6,1
	5			230			
460H001684	150		168,3	16,0		66	8,4
	6			230			
460H002194	200		219,1	16,0		81	16,6
	8			230			
460H002734	250		273,0	16,0		81	27,2
	10			230			
460H003244	300		323,9	16,0		81	30,4
	12			230			

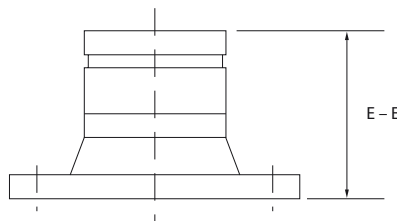
Általános megjegyzések: További információ adatlapjainkban található, illetve külön kérésre elérhető. A tervező felelőssége, hogy a megfelelő terméket válassza ki és meggyőződjön róla, hogy a nyomás értékek és a műszaki adatok megfelelőek az adott alkalmazásra. Mindig olvassák el és tartsák be a szerelési útmutatókban leírtakat. Soha ne távolítsák el a rendszer részeit, ne javítsák vagy módosítsák a csövezeteket, mielőtt nyomásmentesítenék és leürítenék a rendszert. Az adott alkalmazási területhez szükséges anyag és tömítésválasztás ellenőrizendő a tömítésajánlási lista alapján (7. fejezet).

A szabványos rozsdamentes acél kötőidomok horonyterületén a csövezetek falvastagsága 1- 4" átmérőnél 2,0 mm, 5-8"-nál 3,0 mm, 10-12"-nál 4,0 mm.

Rozsdamentes acél kuplungok, kötőidomok és peremek, perem adapter, PN10/16 BS4504d, (előregyártott)



MODELL 443/444



TFS&BP cikkszám	Névleges méret	Cső külső átmérője (OD)	E - E	Ellenkarima csavar méret *	Hozzávetőleges súly
	mm coll	mm	mm	mm	kg
443H000424	32 1 1/4	42,4	90,0	M16 x 65	1,8
443H000484	40 1 1/2	48,3	92,0	M16 x 65	2,0
443H000604	50 2	60,3	95,0	M16 x 65	2,7
443H000764	65 2 1/2	76,1	95,0	M16 x 65	3,3
443H000894	80 3	88,9	100,0	M16 x 70	4,0
443H001144	100 4	114,3	102,0	M16 x 70	4,6
443H001394	125 5	139,7	105,0	M16 x 75	6,0
443H001684	150 6	168,3	105,0	M20 x 80	7,2

* = a csavarok nem részei a szállítmánynak. A csavarok hossza szabványos; a vásárló felelőssége annak ellenőrzése, hogy a tervezett felhasználáshoz illeszkedő-e a hosszúság

Rozsdamentes acél kötőidomok (előregyártott), perem adapter, PN10/16 BS4504

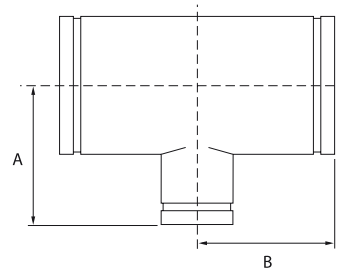
TFS&BP cikkszám	Névleges méret	Cső külső átmérője (OD)	E - E	Ellenkarima csavar méret *	Hozzávetőleges súly
	mm coll	mm	mm	mm	kg
444H002194	200 PN10 8	219,1	112,0	M20 x 80	10,2
444H002734	250 PN10 10	273,0	138,0	M20 x 90	18,0
444H003244	300 PN10 12	323,9	138,0	M20 x 90	22,4

* = a csavarok nem részei a szállítmánynak. A csavarok hossza szabványos; a vásárló felelőssége annak ellenőrzése, hogy a tervezett felhasználáshoz illeszkedő-e a hosszúság

Általános megjegyzések: További információ adatlapjainkban található, illetve külön kérésre elérhető. A tervező felelőssége, hogy a megfelelő terméket válassza ki és meggyőződjön róla, hogy a nyomás értékek és a műszaki adatok megfelelőek az adott alkalmazásra. Mindig olvassák el és tartsák be a szerelési útmutatókban leírtakat. Soha ne távolítsák el a rendszer részeit, ne javítsák vagy módosítsák a csővezeték, mielőtt nyomásmentesítenék és leürítenék a rendszert. Az adott alkalmazási területhez szükséges anyag és tömítésválasztás ellenőrzendő a tömítésajánlási lista alapján (7. fejezet).

A szabványos rozsdamentes acél kötőidomok horonyterületén a csővezeték falvastagsága 1- 4" átmérőnél 2,0 mm, 5-8"-nál 3,0 mm, 10-12"-nál 4,0 mm.

Rozsdamentes acél kuplungok, kötőidomok és peremek, szűkítő T idom (előregyártott)

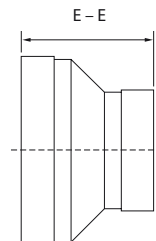


TFS&BP cikkszám	Névleges méret	Cső külső átmérője (OD) mm	Max. üzemi nyomás bar psi	Méretek		Hozzávetőleges súly kg
	mm coll			A mm	B mm	
421H020104	50x25x50 2x1x2	60,3x33,7x60,3	16,0 230	68	68	1,0
421H020154	50x40x50 2x1 1/2x2	60,3x48,3x60,3	16,0 230	68	68	1,1
421H026154	65x40x65 2 1/2x1 1/2x2 1/2	76,1x48,3x76,1	16,0 230	76	76	1,2
421H026204	65x50x65 2 1/2x2x2 1/2	76,1x60,3x76,1	16,0 230	76	76	2,0
421H030204	80x50x80 3x2x3	88,9x60,3x88,9	16,0 230	83	86	2,5
421H030264	80x65x80 3x2 1/2x3	88,9x76,1x88,9	16,0 230	83	86	2,6
421H042204	100x50x100 4x2x4	114,3x60,3x114,3	16,0 230	95	105	4,6
421H042264	100x65x100 4x2 1/2x4	114,3x76,1x114,3	16,0 230	95	105	5,1
421H042304	100x80x100 4x3x4	114,3x88,9x114,3	16,0 230	95	105	5,2
421H052304	125x80x125 5x3x5	139,7x88,9x139,7	16,0 230	108	124	6,7
421H052424	125x100x125 5x4x5	139,7x114,3x139,7	16,0 230	108	124	6,7
421H063204	150x50x150 6x2x6	168,3x60,3x168,3	16,0 230	122	143	11,8
421H063264	150x65x150 6x2 1/2x6	168,3x76,1x168,3	16,0 230	122	143	12,0
421H063304	150x80x150 6x3x6	168,3x88,9x168,3	16,0 230	122	143	12,1
421H063424	150x100x150 6x4x6	168,3x114,3x168,3	16,0 230	122	143	12,2
421H063524	150x125x150 6x5x6	168,3x139,7x168,3	16,0 230	122	143	12,2
421H080424	200x100x200 8x4x8	219,1x114,3x219,1	16,0 230	148	178	24,2
421H080524	200x125x200 8x5x8	219,1x139,7x219,1	16,0 230	148	178	24,2
421H080634	200x150x200 8x6x8	219,1x168,3x219,1	16,0 230	148	178	24,2
421H011634	250x150x250 10x6x10	273,0x168,3x273,0	16,0 230	194	216	30,1
421H011804	250x200x250 10x8x10	273,0x219,1x273,0	16,0 230	204	216	30,1
421H013804	300x200x300 12x8x12	323,9x219,1x323,9	16,0 230	229	254	35,6
421H013114	300x250x300 12x10x12	323,9x273,0x323,9	16,0 230	242	254	35,6

Általános megjegyzések: További információ adatlapjainkban található, illetve külön kérésre elérhető. A tervező felelőssége, hogy a megfelelő terméket válassza ki és meggyőződjön róla, hogy a nyomás értékek és a műszaki adatok megfelelőek az adott alkalmazásra. Mindig olvassák el és tartsák be a szerelési útmutatókban leírtakat. Soha ne távolítsák el a rendszer részeit, ne javítsák vagy módosítsák a csövezeteket, mielőtt nyomásmentesítenék és leürítenék a rendszert. Az adott alkalmazási területhez szükséges anyag és tömítésválasztás ellenőrizendő a tömítésajánlási lista alapján (7. fejezet).

A szabványos rozsdamentes acél kötőidomok horonyterületén a csövezeték falvastagsága 1-4" átmérőnél 2,0 mm, 5-8"-nál 3,0 mm, 10-12"-nál 4,0 mm.

Rozsdamentes acél kuplungok, kötődombok és peremek, koncentrikus szűkítő (előregyártott)



MODELL 450

TFS&BP cikkszám	Névleges méret	Cső külső átmérője (OD) mm	Max. üzemi nyomás bar psi	E - E mm	Hozzávetőleges súly kg
	mm coll				
450H012104	32 x 25 1 1/4 x 1	42,2 x 33,7	16,0 230	120	0,5
450H015104	40 x 25 1 1/2 x 1	48,3 x 33,7	16,0 230	134	0,5
450H015124	40 x 32 1 1/2 x 1 1/4	48,3 x 42,4	16,0 230	99	0,5
450H020154	50 x 40 2 x 1 1/2	60,3 x 48,3	16,0 230	111	1,0
450H026154	65 x 40 2 1/2 x 1 1/2	76,1 x 48,3	16,0 230	125	1,0
450H030154	80 x 40 3 x 1 1/2	88,9 x 48,3	16,0 230	125	1,1
450H030204	80 x 50 3 x 2	88,9 x 60,3	16,0 230	125	1,1
450H030264	80 x 65 3 x 2 1/2	88,9 x 76,1	16,0 230	125	1,1
450H042204	100 x 50 4 x 2	114,3 x 60,3	16,0 230	135	1,1
450H042264	100 x 65 4 x 2 1/2	114,3 x 76,1	16,0 230	135	1,3
450H042304	100 x 80 4 x 3	114,3 x 88,9	16,0 230	135	1,3
450H052304	125 x 80 5 x 3	139,7 x 88,9	16,0 230	162	1,3
450H052424	125 x 100 5 x 4	139,7 x 114,3	16,0 230	162	1,6
450H063424	150 x 100 6 x 4	168,3 x 114,3	16,0 230	175	1,6
450H063524	150 x 125 6 x 5	168,3 x 139,7	16,0 230	210	1,7
450H080424	200 x 100 8 x 4	219,1 x 114,3	16,0 230	227	1,7
450H080524	200 x 125 8 x 5	219,1 x 139,7	16,0 230	227	2,5
450H080634	200 x 150 8 x 6	219,1 x 168,3	16,0 230	227	2,5
450H011634	250 x 150 10 x 6	273,0 x 168,3	16,0 230	278	2,5
450H011804	250 x 200 10 x 8	273,0 x 219,1	16,0 230	278	3,4
450H013804	300 x 200 12 x 8	323,9 x 219,1	16,0 230	300	4,7
450H013114	300 x 250 12 x 10	323,9 x 273,0	16,0 230	300	5,2

Általános megjegyzések: További információ adatlapjainkban található, illetve külön kérésre elérhető. A tervező felelőssége, hogy a megfelelő terméket válassza ki és meggyőződjön róla, hogy a nyomás értékek és a műszaki adatok megfelelőek az adott alkalmazásra. Mindig olvassák el és tartsák be a szerelési útmutatókban leírtakat. Soha ne távolítsák el a rendszer részeit, ne javítsák vagy módosítsák a csövezeteket, mielőtt nyomásmentesítenék és leürítenék a rendszert. Az adott alkalmazási területhez szükséges anyag és tömítésválasztás ellenőrizendő a tömítésajánlási lista alapján (7. fejezet).

A szabványos rozsdamentes acél kötődombok horonyterületén a csövezetek falvastagsága 1-4" átmérőnél 2,0 mm, 5-8"-nál 3,0 mm, 10-12"-nál 4,0 mm.